



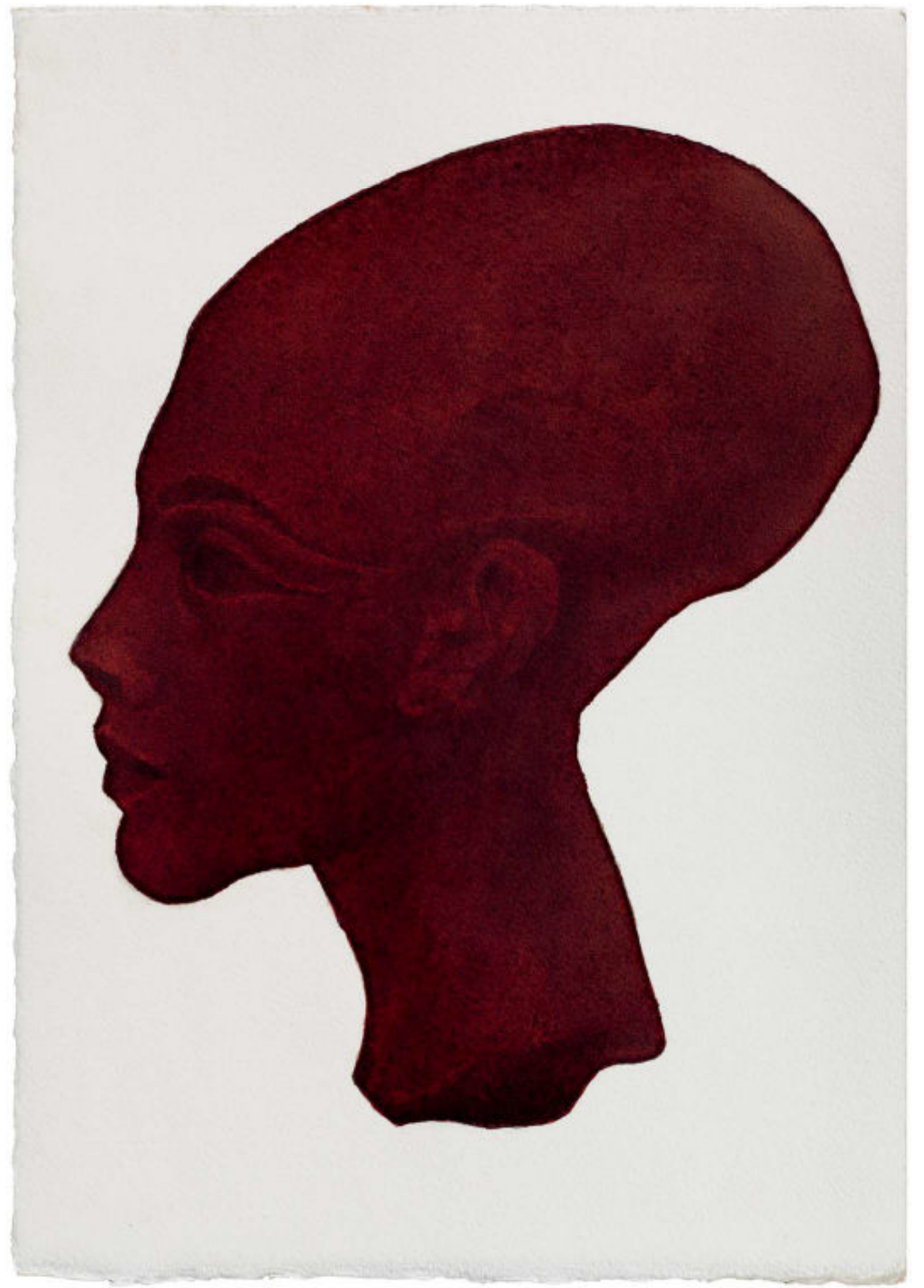
Ranuccio Farnese, Tizian, 1542 | Herbert Maier, 2013, Aquarell, 30x21 cm



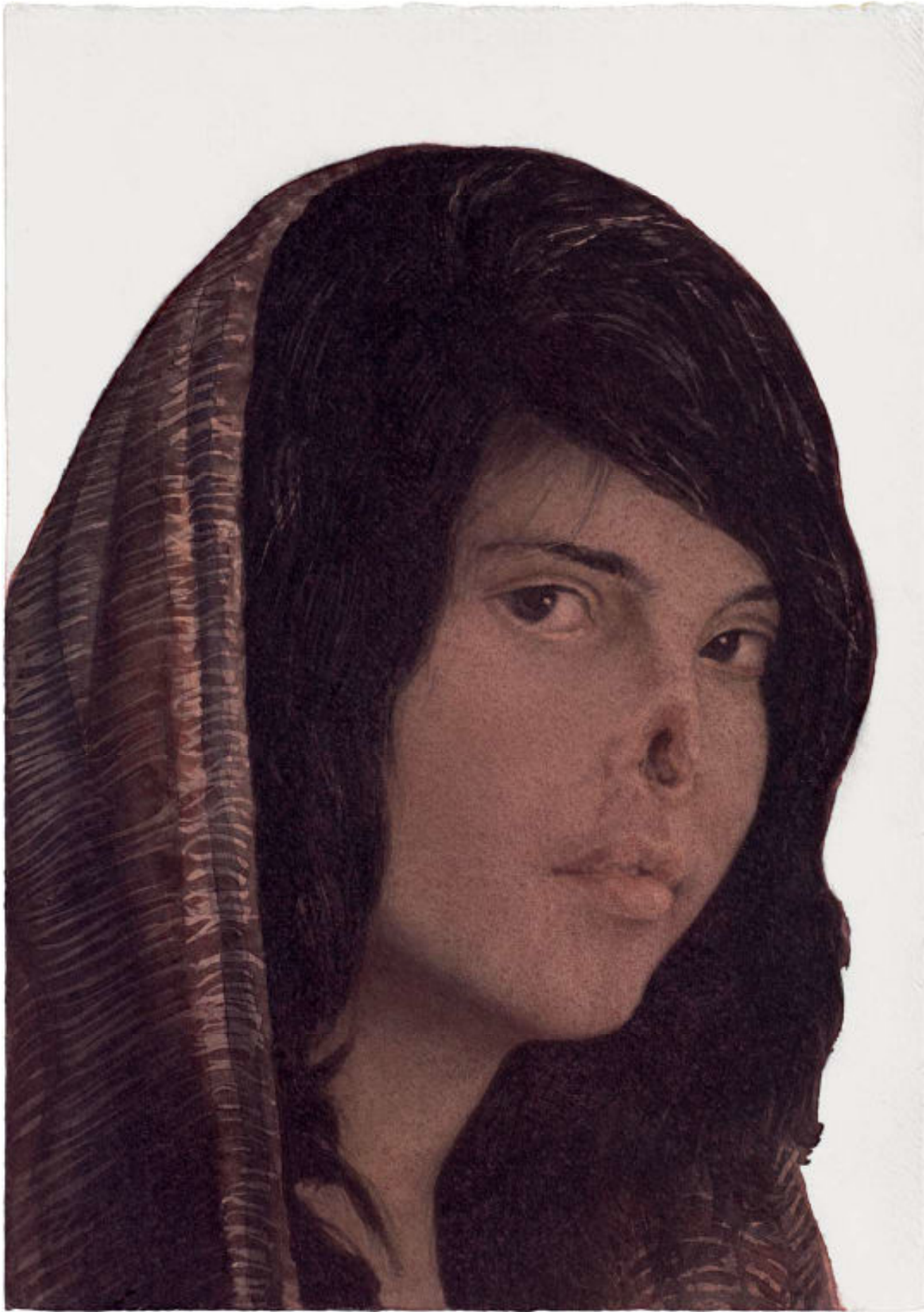
Sylvia von Harden, Otto Dix, 1926 | Herbert Maier, 2012, Aquarell, 30 x 21 cm



Idol, kykladisch, Kreta, 2500-2000 v.Chr. | Herbert Maier, 2011, Aquarell, 30x21 cm



Kopf einer Prinzessin, 18. Dynastie, um 1351-1334 v.Chr., Achet-Aton, Ägypten | Herbert Maier, 2012, Aquarell, 30x21 cm



Bibi Aisha, 18, Provinz Uruzgan, Afghanistan, Foto: Jodi Bieber, World Press Photo, 2010 | Herbert Maier, 2011, Aquarell, 30 x 21 cm



Detail aus Die Dame mit dem Hermelin, Leonardo da Vinci 1489-490 | Herbert Maier, 2013, Aquarell, 30 x 21 cm



Geschminkter Inaway-Mann, Detail, Papua-Neuguinea, Ozeanien, Foto: Eudald Serra und Alberto Folch, 1964-1972 | Herbert Maier, 2012, Aquarell 30 x 21 cm



Porträt des schreibenden Erasmus von Rotterdam, Hans Holbein d. J., 1523 | Herbert Maier, 2012, Aquarell 30 x 21 cm



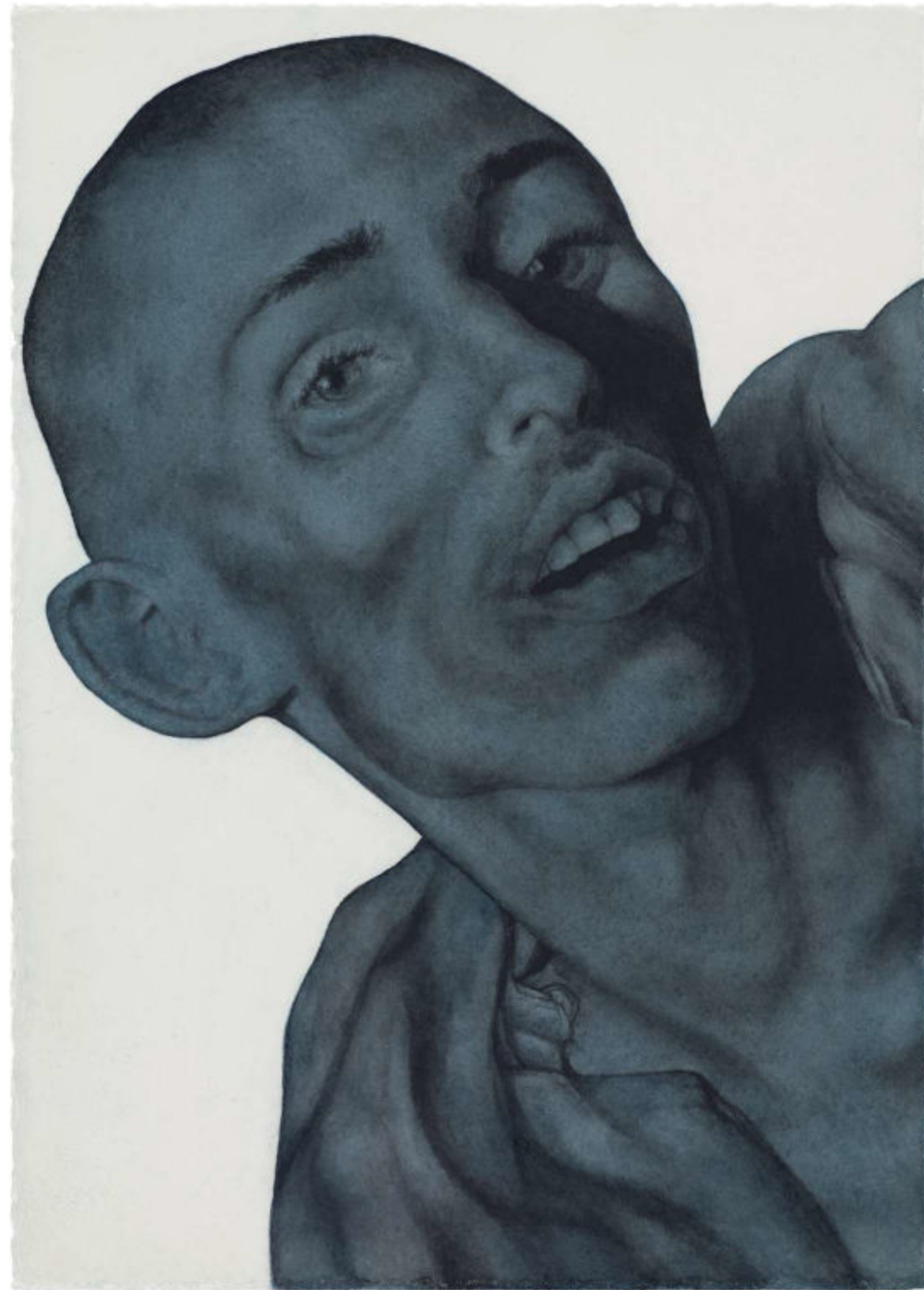
Muttergöttheit auf Löwenstuhl sitzend, Catalhöyük, Anatolisches Hochland, Türkei, 7400-6200 v.Chr. | Herbert Maier, 2013, Aquarell, 30x21 cm



Studie zu Balzac, Auguste Rodin, ca. 1895 | Herbert Maier, 2014, Aquarell, 30x21 cm



Napalmopfer, weiblich, Name unbekannt, Vietnam, Foto: Phillip Johnes Griffiths, 1965 | Herbert Maier, 2013, Aquarell, 30x21 cm



aus Tote Gefangene, KZ Buchenwald, Foto: Lee Miller, 1945 | Herbert Maier, 2015, Aquarell, 30x21 cm



Ohne Titel, Robert Gober, 1990 | Herbert Maier, 2015, Aquarell, 30x21 cm



aus Zwei Freundinnen, Christian Schad, 1928 | Herbert Maier, Aquarell 2014, 30x21 cm



aus Maestà - Thronende Madonna und Kind mit sechs Engeln, Cimabue, 1240-1302 | Herbert Maier, 2014, Aquarell, 30x21 cm



Gèlèdè, Yoruba, Nigeria oder Benin, Afrika | Herbert Maier, 2014, Aquarell, 30x21 cm



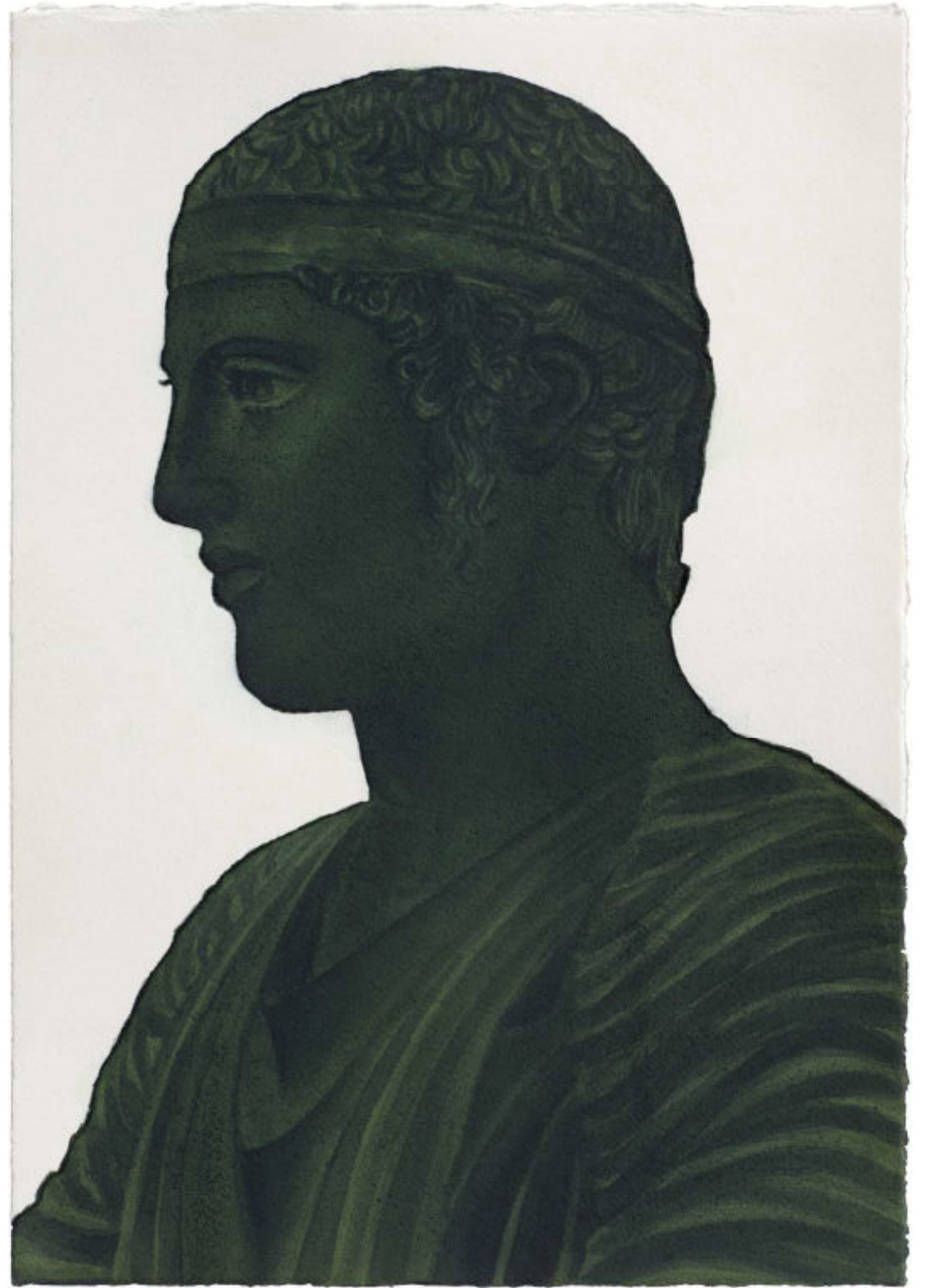
Menschliche Figur, olmekisch, Mexiko, 800-500 v. Chr. | Herbert Maier, 2014, Aquarell, 30x21 cm



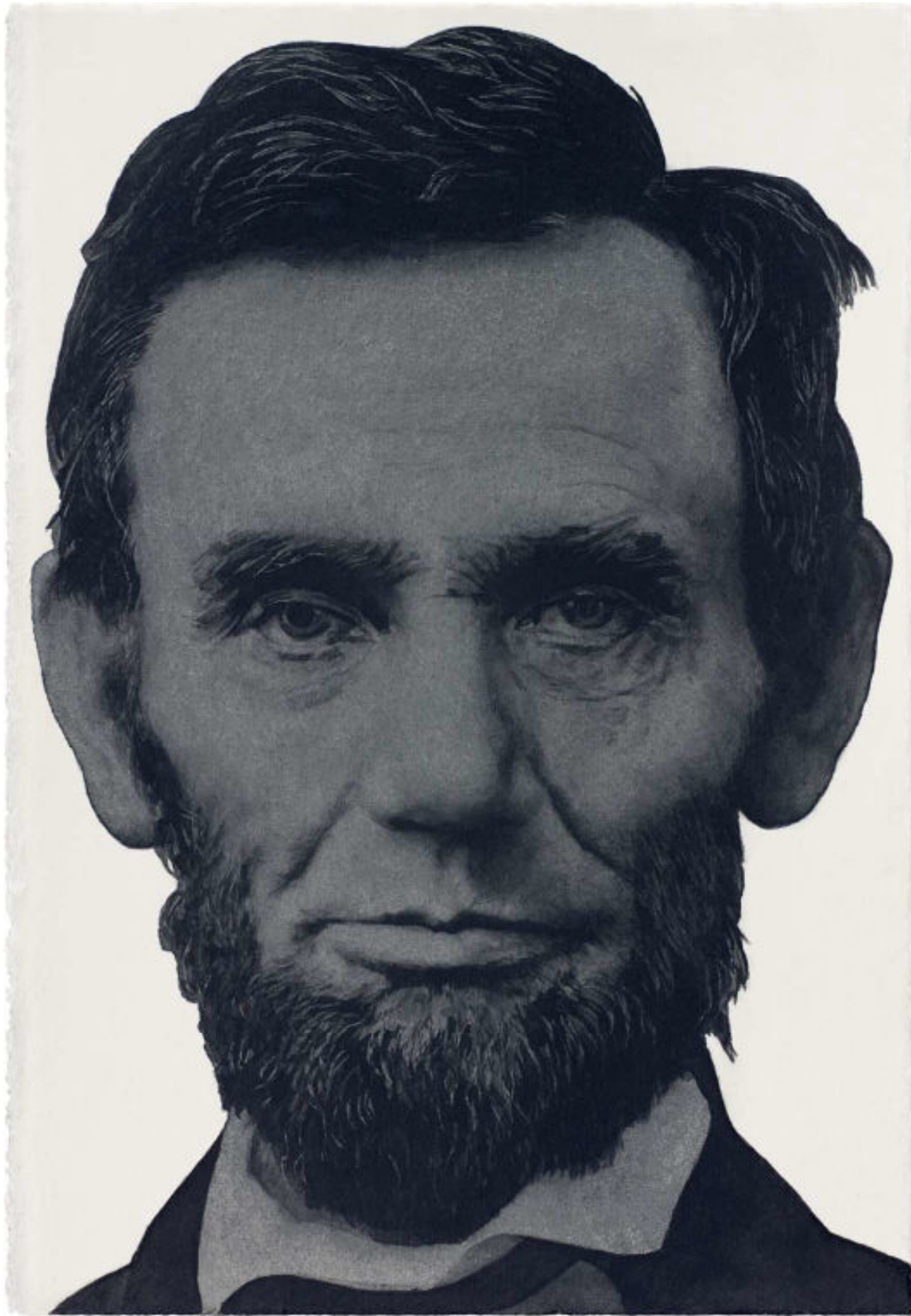
Maske, Unterer Sepik, Papua-Neuguinea, Ozeanien | Herbert Maier, 2015, Aquarell, 30x21 cm



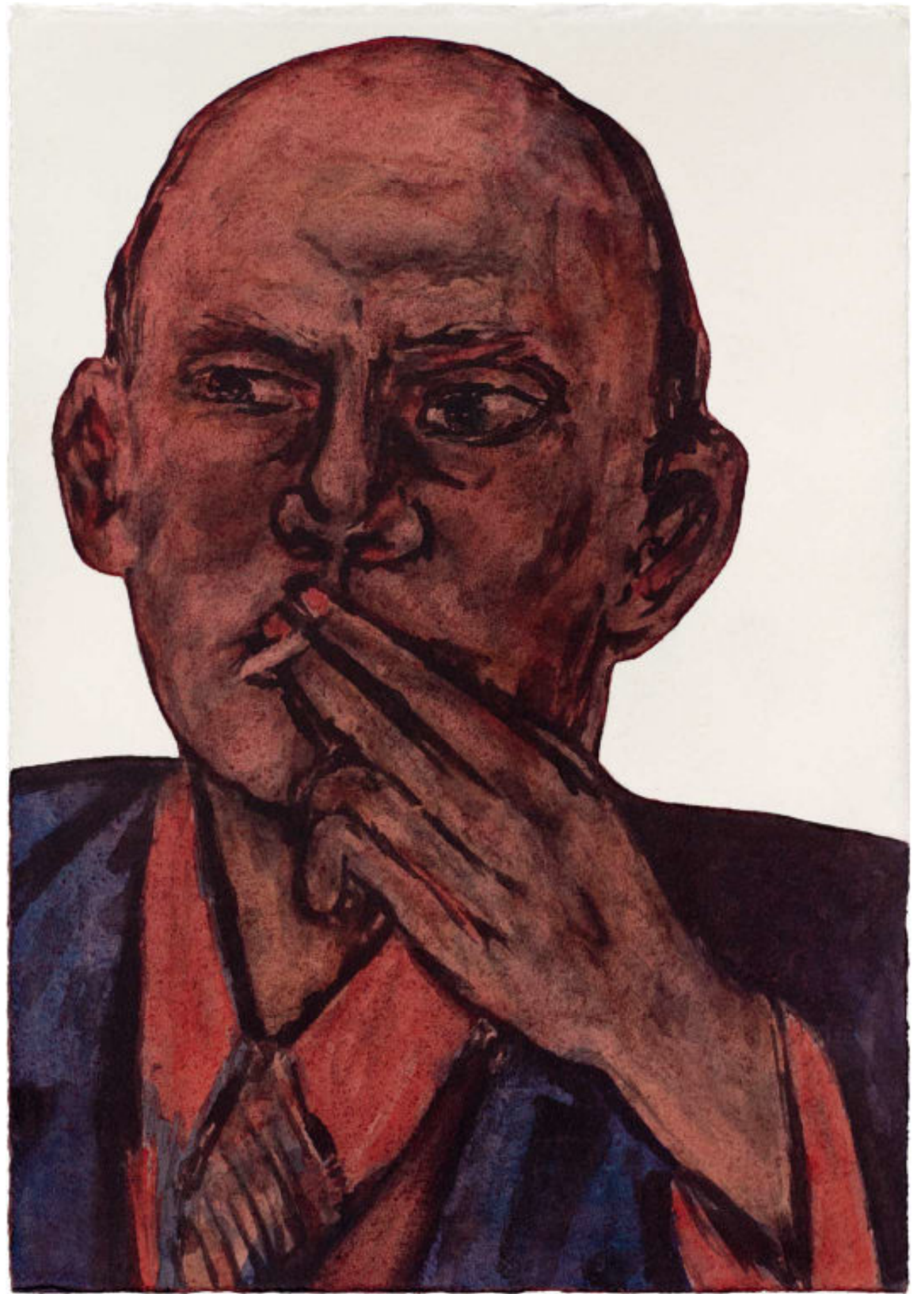
Kopf des Königs Sargon (?), arkadisch, Ninive, Zweistromland, Iraq, 2. Hälfte 3. Jahrt. v.Chr. | Herbert Maier, 2012, Aquarell, 30x21 cm



Wagenlenker von Delphi, griechisch, 475 v.Chr. | Herbert Maier, 2011, Aquarell, 30x21 cm



Abraham Lincoln, 16. Präsident der Vereinigten Staaten von Amerika, *1809, †1865 | Herbert Maier, 2013, Aquarell, 30 x 21 cm



Selbstbildnis in blauer Jacke, Max Beckmann, 1950 | Herbert Maier, 2013, Aquarell, 30 x 21 cm



Porträt von Kangxi en Tenue, unbekannter Meister, Dynastie Qing, Kangxi-Periode, 1662-1722, China | Herbert Maier, 2012, Aquarell
30x21 cm



Raum 1, B06, Eberhard Havekost, 2006 | Herbert Maier, 2014, Aquarell, 2014, 30x21 cm



Menschenkopf, Maori, Neuseeland | Herbert Maier, 2012, Aquarell, 30 x 21 cm



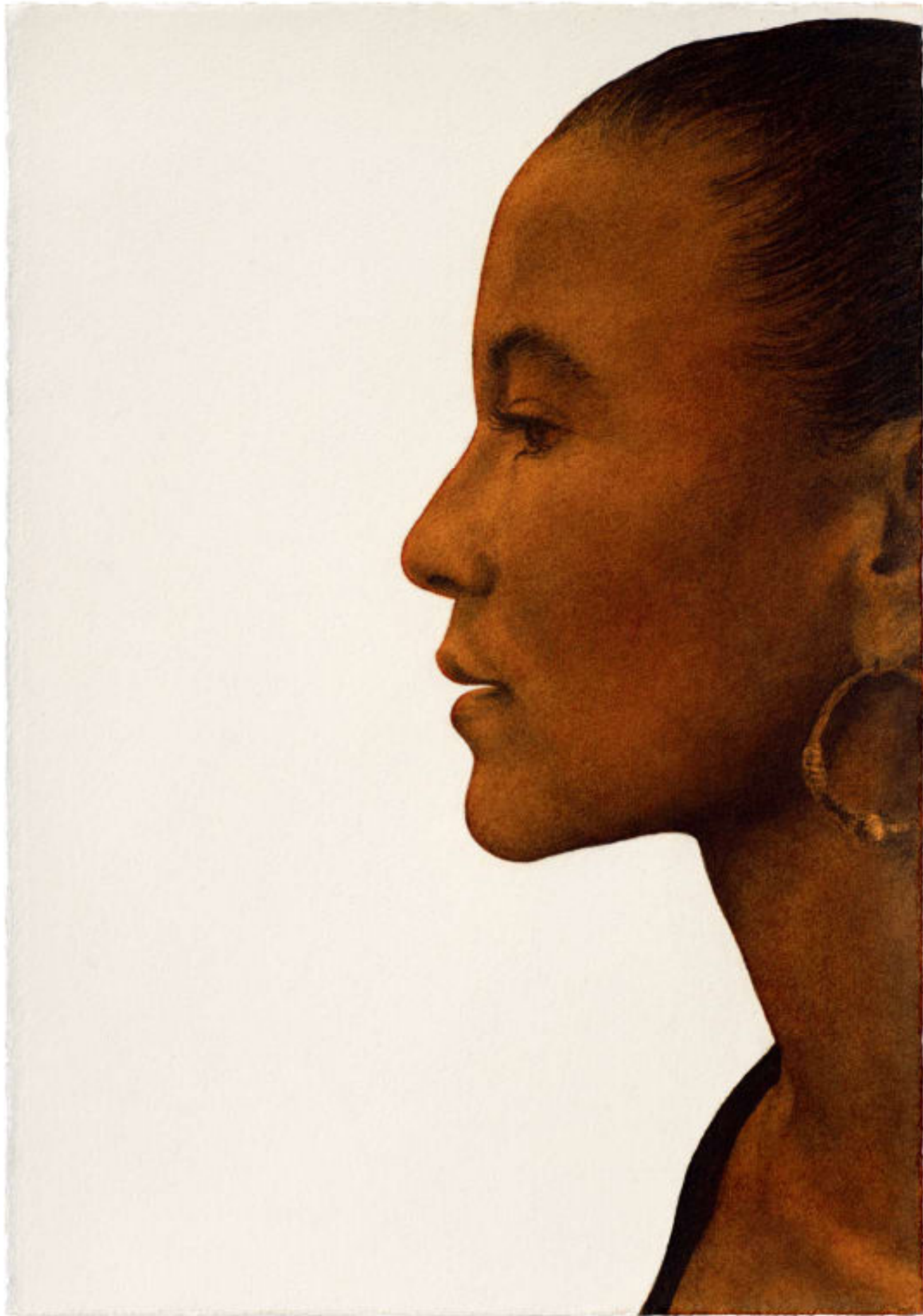
Der Löwenmensch vom Hohlstein-Stadel, Kultur der Aurignacien, Lonetal, Jungpaläolithikum, 35 000-32 000 v.Chr. | Herbert Maier, 2011, Aquarell, 30 x 21 cm



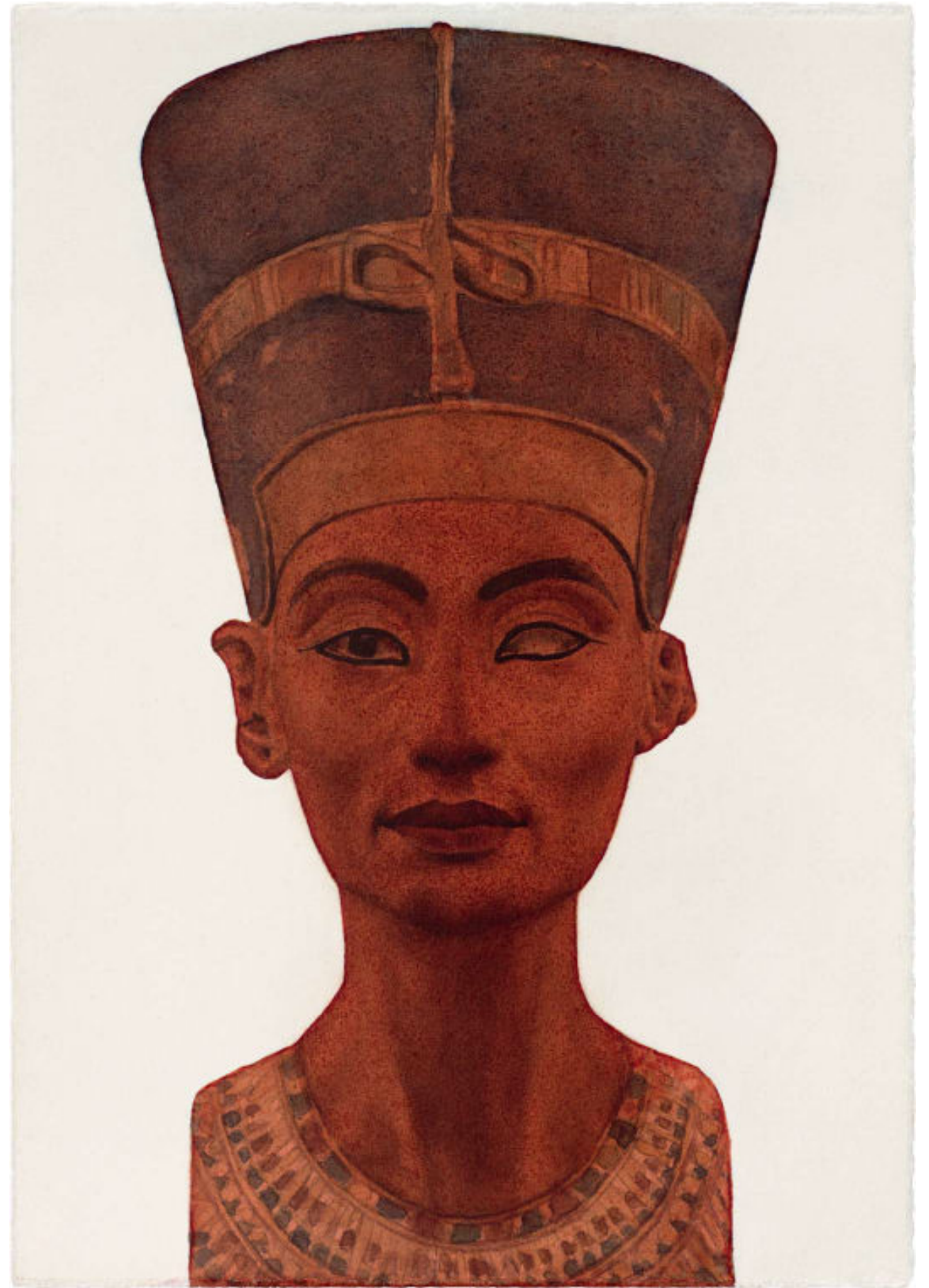
aus Die Wahrsagerin, Georges de la Tour, 1630-1639 | Herbert Maier, 2015, Aquarell, 30x21 cm



Frau vom Stamm der Dassanech, Äthiopien, Afrika, Foto: Jimmy Nelson, 2011 | Herbert Maier, 2014, Aquarell, 30x21 cm



Suzette Fitt, *1967 Trinidad / Tobago, †2011 Toronto, Kanada | Herbert Maier, 2012, Aquarell, 30x21 cm



Nofretete, Achet-Aton, Amarna-Kultur, 18. Dynastie, 14. Jahrh. v.Chr. | Herbert Maier, 2014, Aquarell, 30x21 cm



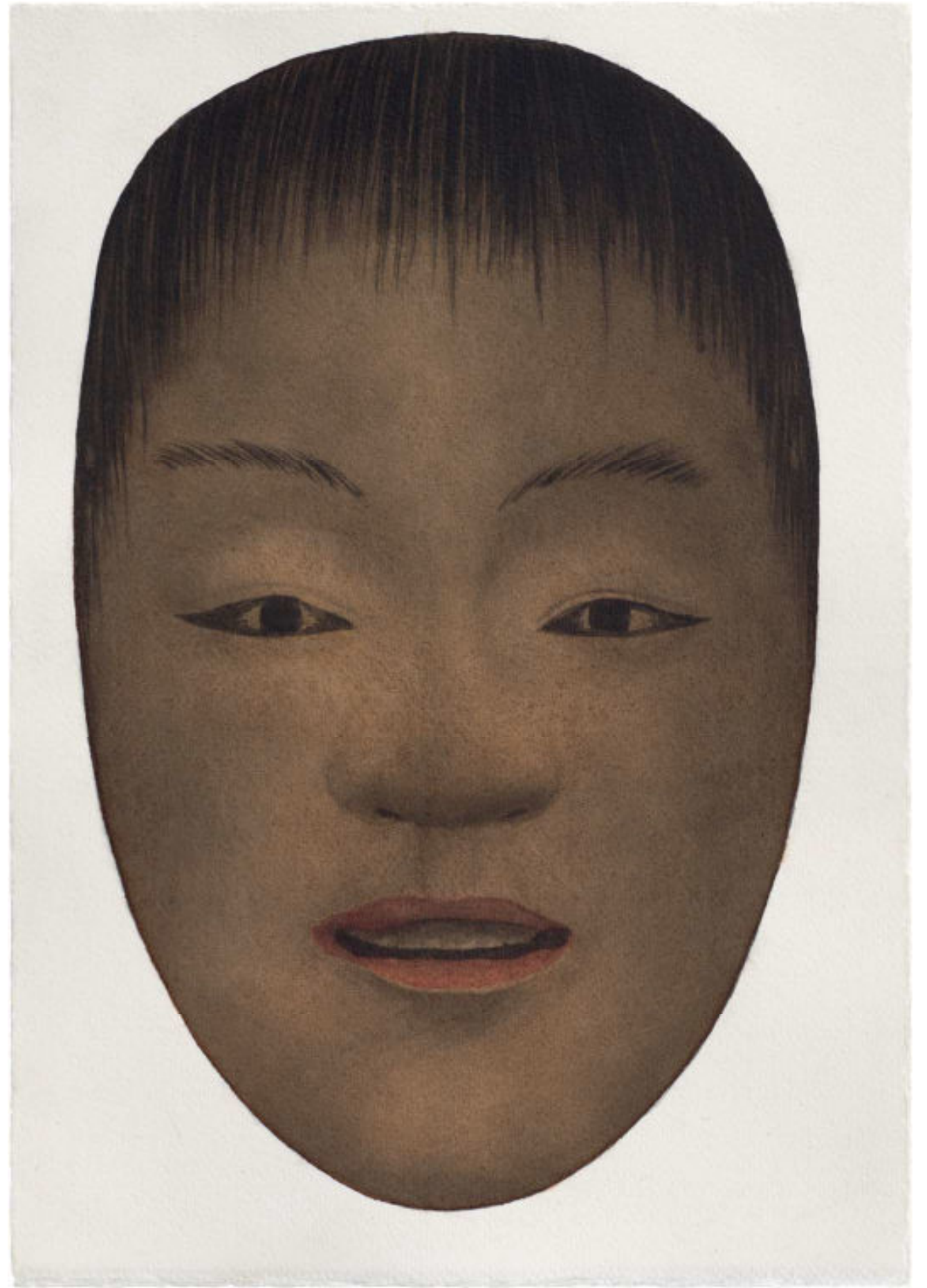
Bildnis Marianne von Werefkin, 1909, Gabriele Münter | Herbert Maier, 2014, Aquarell, 30 x 21 cm



Porträt von Luis de Gongora, 1622, Diégo Velázquez | Herbert Maier, 2014, Aquarell, 30 x 21 cm



Seemann (Selbstporträt), 1911, Wladimir Tatlin | Herbert Maier, 2014, Aquarell, 30 x 21 cm



Noh-Theater-Maske Doji, Japan, 16./17. Jahrh. | Herbert Maier, 2011, Aquarell, 30 x 21 cm